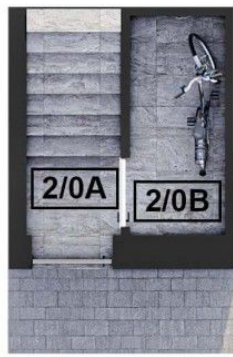


LWOWSKA TARASY

BUDYNEK 7
MIESZKANIE B



ZESTAWIENIE POWIERZCHNI

POZIOM 1

2/0A. Wiatrołap 1.17 m²

2/0B. Schowek 3.42 m²

POZIOM 2

2/01. Komunikacja 4.72 m²

2/02. Korytarz 7.89 m²

2/03. Salon + aneks kuch. 23.21 m²

2/04. Pokój 7.51 m²

2/05. Łazienka 4.14 m²

2/06. Pokój 13.06 m²

2/07. Pokój 12.07 m²

POZIOM 3

2/08. Komunikacja 4.72 m²

2/09. Przedsiónek 2.86 m²

Razem: 84.77 m²

Taras 58.74 m²

(powierzchnia utwardzona) 23.46 m²



Powyższa oferta ma charakter informacyjny i nie stanowi oferty handlowej w rozumieniu art. 66 §1 Kodeksu Cywilnego.

Podane wymiary są poglądowe i mogą ulec zmianie na etapie realizacji.

Powierzchnie liczone są w świetle murów z warstwami wykończeniowymi, ostateczna powierzchnia zostanie obliczona na podstawie obmiaru powykonawczego zgodnie z normą ISO-PN-9836:1997