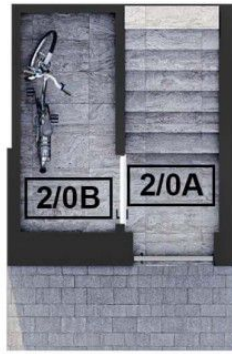


# LWOWSKA TARASY

## BUDYNEK 2 MIESZKANIE B



### ZESTAWIENIE POWIERZCHNI

#### POZIOM 1

2/0A. Wiatrołap 1.17 m<sup>2</sup>

2/0B. Schowek 3.42 m<sup>2</sup>

#### POZIOM 2

2/01. Komunikacja 4.72 m<sup>2</sup>

2/02. Korytarz 7.89 m<sup>2</sup>

2/03. Salon + aneks kuch. 23.21 m<sup>2</sup>

2/04. Pokój 7.51 m<sup>2</sup>

2/05. Łazienka 4.14 m<sup>2</sup>

2/06. Pokój 13.06 m<sup>2</sup>

2/07. Pokój 12.07 m<sup>2</sup>

#### POZIOM 3

2/08. Komunikacja 4.72 m<sup>2</sup>

2/09. Przedsiónek 2.86 m<sup>2</sup>

**Razem: 84.77 m<sup>2</sup>**

Taras 58.74 m<sup>2</sup>

(powierzchnia utwardzona) 23.46 m<sup>2</sup>



Powyższa oferta ma charakter informacyjny i nie stanowi oferty handlowej w rozumieniu art. 66 §1 Kodeksu Cywilnego.

Podane wymiary są poglądowe i mogą ulec zmianie na etapie realizacji.

Powierzchnie liczone są w świetle murów z warstwami wykończeniowymi, ostateczna powierzchnia zostanie obliczona na podstawie obmiaru powykonawczego zgodnie z normą ISO-PN-9836:1997